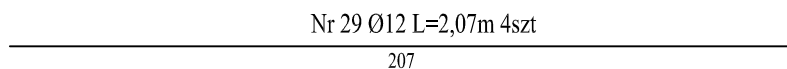
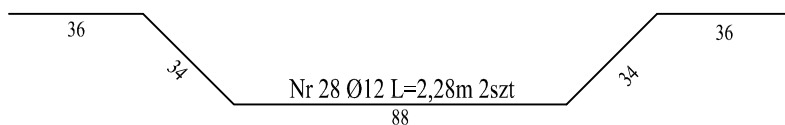
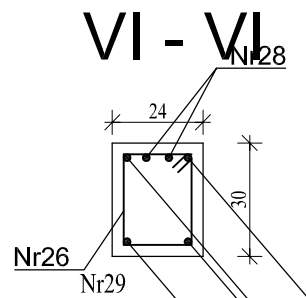
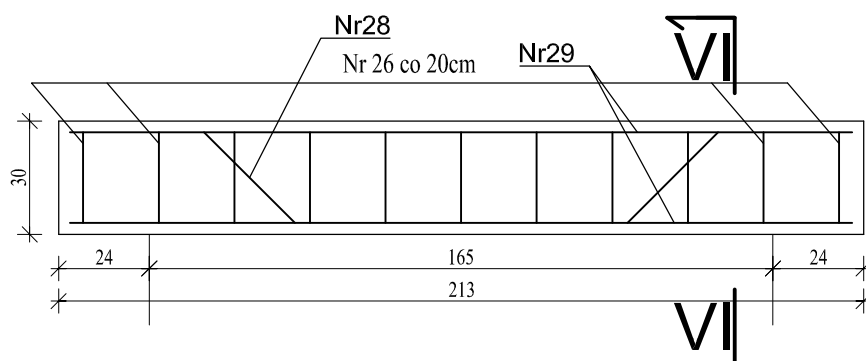
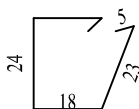


Podciąg nr2 - 4 szt.



Nr 26 Ø6 L=0,94m 11szt



Beton C16/20
Stal A-III i A-0

BIURO INŻYNIERSKIE "LEMAZ"				
T. Ważna M.Bednarz w Lubaczowie ul. Unii Lubelskiej 89/2, 37-600 Lubaczów				
Nazwa zadania	Przebudowa i nadbudowa istniejącego budynku pralni z częścią dydaktyczną - projekt zamienny			Skala
Działka nr ewid.	3285; Obręb 0001 Lubaczów			1:20
Adres obiektu	37-600 Lubaczów, ul. Kościuszki 145			
Treść rysunku	Zbrojenie podciąg nr 2			
Inwestor	Zespół Placówek im. Jana Pawła II w Lubaczowie			
Adres Inwestora	37-600 Lubaczów, ul. Kościuszki 145			
		Upr. Bud.	Podpis	Faza
Projektował	inż. Zygmunt Motyka	409/68; 52/82		PB
	mgr inż. Bogdan Szuper			Data
	mgr inż. Ryszard Trelka	74/98		07.2015
Kierownik jednostki projektowej				Nr rys.
inż. Marian Bednarz				